

die lange Straße

Therapie des metastasierten Lungenkarzinoms



die lange Straße

Therapie des metastasierten Lungenkarzinoms



bisher unser Job

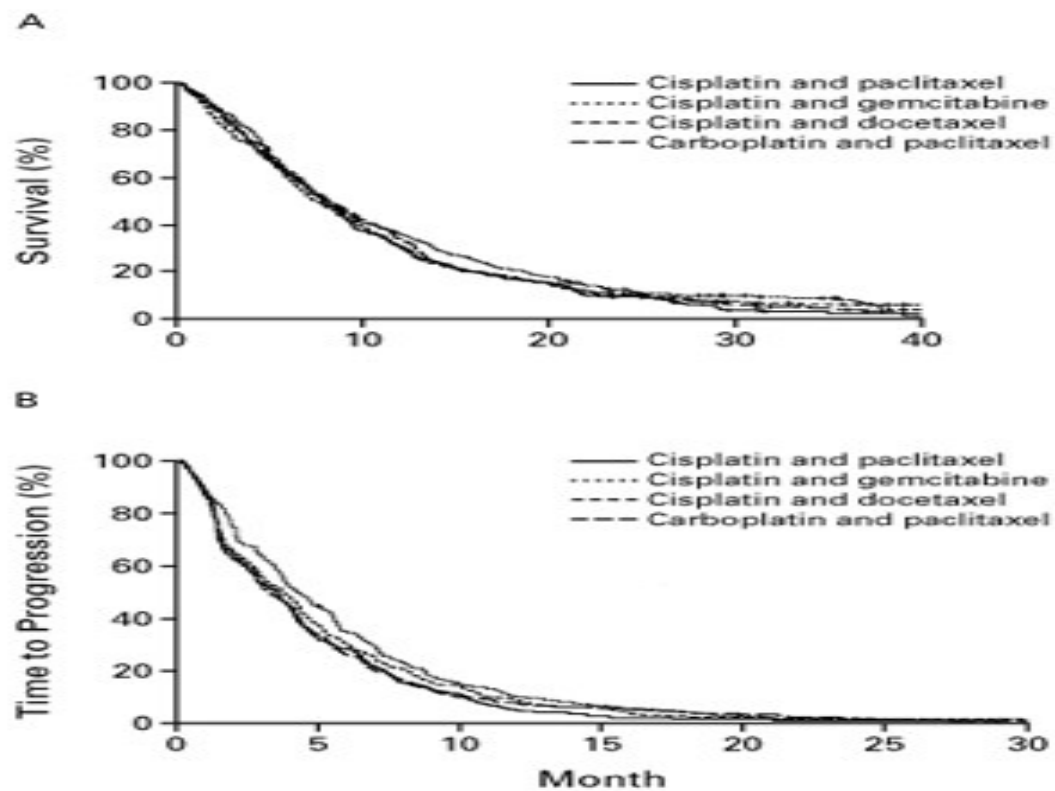


www.BluthirnSchranke.de

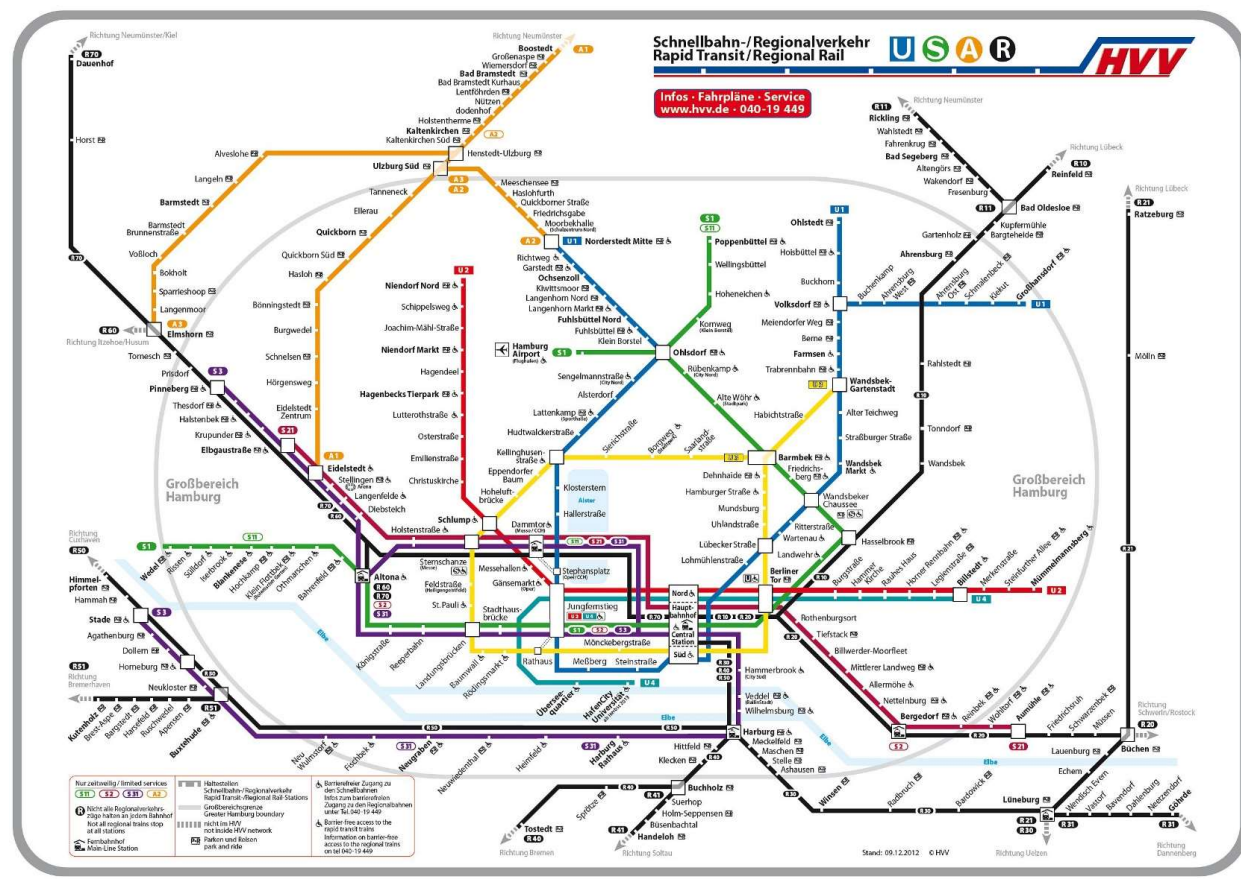


TNM-Klassifikation = Tumordiagnostik

unsere bisherige Therapie one size fits all

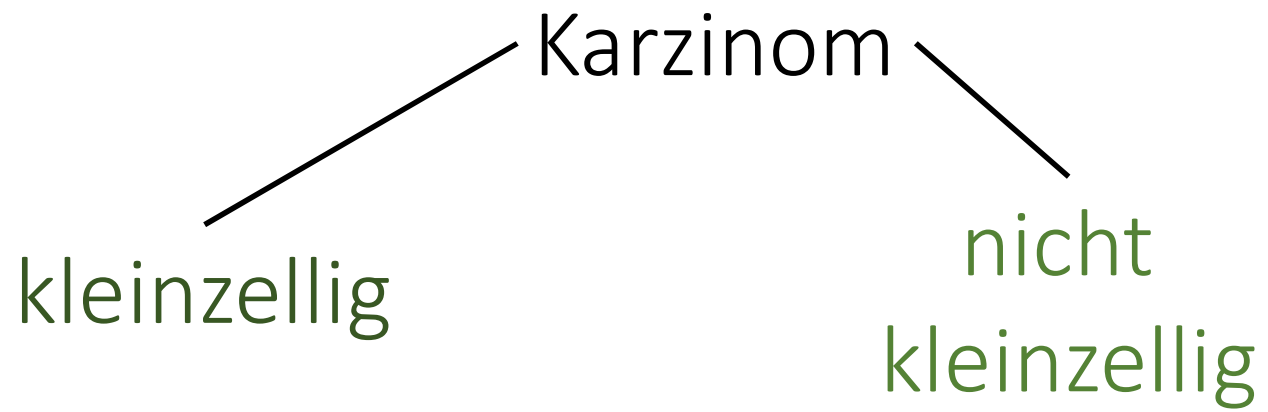


Management BC der Algorithmus



Heterogenität





kleinzellig

Platin/Etoposid

alternativ

Platin/Irinotecan

1.

elbpneumologie

Onkopedia 11/12
Smith et al. JCO 1987

kleinzellig

Platin/Etoposid

alternativ

Platin/Irinotecan

Doxorubicin/
Cyclophosphamid/
Vincristin

alternativ

Topotecan

1.

2.

kleinzellig

Platin/Etoposid

alternativ

Platin/Irinotecan

Doxorubicin/
Cyclophosphamid/
Vincristin

alternativ

Topotecan

Paclitaxel +/-
Carboplatin

alternativ

Irinotecan

1.

2.

3.

kleinzellig

Platin/Etoposid

Topotecan

1.

2.

3.

kleinzellig

NCBI Resources How To Sign in to NCBI

PubMed.gov US National Library of Medicine National Institutes of Health PubMed small cell lung cancer therapy Search

Create RSS Create alert Advanced Help

Article types clear Summary 20 per page Sort by Publication Date Send to Filters: Manage Filters

- ✓ Clinical Trial
- Review
- Customize ...

Text availability

- Abstract
- Free full text
- Full text

PubMed Commons

- Reader comments
- Trending articles

Publication dates

- 5 years
- 10 years
- Custom range...

Species

- Humans
- Other Animals

Clear all

Show additional filters

Search results

Items: 1 to 20 of 7230 << First < Prev Page 1 of 362 Next > Last >>

Filters activated: Clinical Trial. Clear all to show 43832 items.

- Pembrolizumab versus docetaxel for previously treated, PD-L1-positive, advanced non-small-cell lung cancer (KEYNOTE-010): a randomised controlled trial.
Herbst RS, Baas P, Kim DW, Felip E, Pérez-Gracia JL, Han JY, Molina J, Kim JH, Arvis CD, Ahn MJ, Majem M, Fidler MJ, de Castro G Jr, Garrido M, Lubiniecki GM, Shentu Y, Im E, Dolled-Filhart M, Garon EB.
Lancet. 2016 Apr 9;387(10027):1540-50. doi: 10.1016/S0140-6736(15)01281-7. Epub 2015 Dec 19.
PMID: 26712084
[Similar articles](#)
- Effect of compound Kushen injection on T-cell subgroups and natural killer cells in patients with locally advanced non-small-cell lung cancer treated with concomitant radiochemotherapy.
Zhao Z, Liao H, Ju Y.
J Tradit Chin Med. 2016 Feb;36(1):14-8.
PMID: 26946613 **Free Article**
[Similar articles](#)

Results by year

Download CSV

Titles with your search terms

- Clinical development and perspectives of CIMAvox EGF, Cuban vaccir [MEDICC Rev. 2010]
- Ramucirumab plus docetaxel versus placebo plus docetaxel for second-line treat [Lancet. 2014]
- Necitumumab plus gemcitabine and cisplatin versus gemcitabine and cis [Lancet Oncol. 2015]

See more...

Find related data

Database: Select



Plattenepithel

Platin Kombi
(alles außer Pemetrexed)

1.

elbpneumologie

Onkopedia 2/16

Plattenepithel

Platin Kombi
(alles außer Pemetrexed)
alternativ
Carboplatin + Nab Placitaxel

1.

Plattenepithel

Platin Kombi
(alles außer Pemetrexed)
alternativ
Carboplatin + Nab Placitaxel

Nivolumab

1.

2.

Plattenepithel

Platin Kombi
(alles außer Pemetrexed)
alternativ
Carboplatin + Nab Placitaxel

Nivolumab

Docetaxel
alternativ
Erlotinib

1.

2.

3.

Plattenepithel

Platin Kombi
(alles außer Pemetrexed)
alternativ
Carboplatin + Nab Placitaxel
alternativ
Cisplatin/Gemcitabin/
Necitumumab

Nivolumab
alternativ
Docetaxel/
Ramucirumab

Docetaxel
alternativ
Afatinib

1.

2.

3.

Plattenepithel („Erhaltungstherapie“)

Platin Kombi
(alles außer Pemetrexed)
alternativ
Carboplatin + Nab Placitaxel
alternativ
Cisplatin/Gemcitabin/
Necitumumab

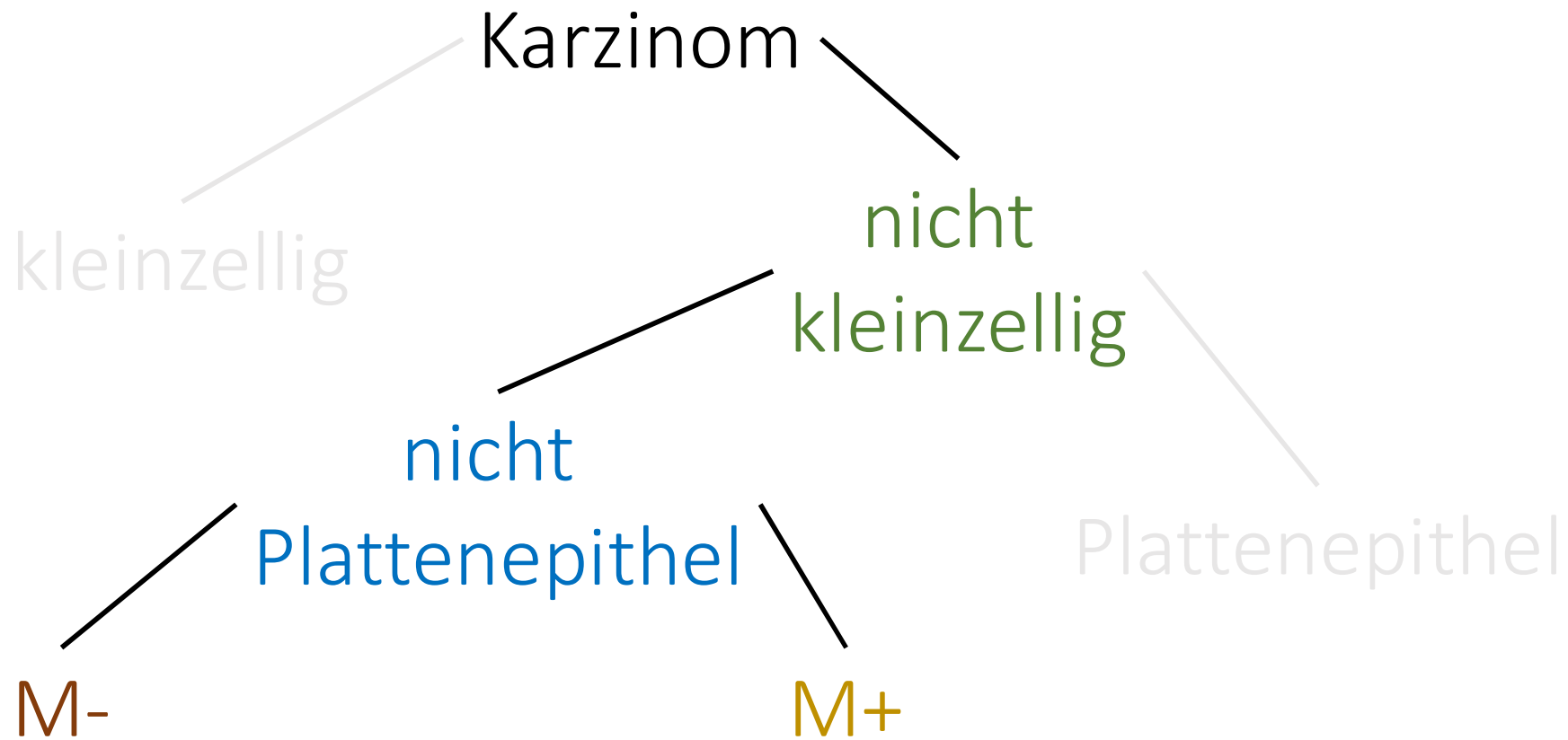
Nivolumab
alternativ
Docetaxel/
Ramucirumab

Docetaxel
alternativ
Afatinib

1.

2.

3.



nicht Plattenepithel M-

Platin Kombi
(auch Pemetrexed)
alternativ
Carboplatin + Nab Placitaxel
+/- Bevacizumab

1.

nicht Plattenepithel M-

Platin Kombi
(auch Pemetrexed)
alternativ
Carboplatin + Nab Placitaxel
+/- Bevacizumab

Docetaxel
+/- Nintedanib
alternativ
Pemetrexed
alternativ
Erlotinib

1.

2.

Onkopedia 2/16

nicht Plattenepithel M-

Platin Kombi
(auch Pemetrexed)
alternativ
Carboplatin + Nab Placitaxel
+/- Bevacizumab

Docetaxel
+/- Nintedanib
alternativ
Pemetrexed
alternativ
Erlotinib
alternativ
Nivolumab

1.

2.

nicht Plattenepithel M-

Platin Kombi
(auch Pemetrexed)
alternativ
Carboplatin + Nab Placitaxel
+/- Bevacizumab

Docetaxel
+/- Nintedanib
alternativ
Pemetrexed
alternativ
Erlotinib
alternativ
Nivolumab

was aus 2. noch
übrig ist

1.

2.

3.

Onkopedia 2/16

nicht Plattenepithel M-

Platin Kombi
(auch Pemetrexed)
alternativ
Carboplatin + Nab Placitaxel
+/- Bevacizumab

Docetaxel
+/- Nintedanib
alternativ
Pemetrexed
alternativ
Erlotinib
alternativ
Nivolumab

was aus 2. noch
übrig ist

was aus 3. noch
übrig ist

1.

2.

3.

4.

Onkopedia 2/16

nicht Plattenepithel M- (Erhaltungstherapie)

Platin Kombi
(auch Pemetrexed)
alternativ
Carboplatin + Nab Placitaxel

+/- Bevacizumab

+/- Pemetrexed Erhaltung

Docetaxel
+/- Nintedanib
alternativ
Pemetrexed
alternativ
Erlotinib
alternativ
Nivolumab

was aus 2. noch
übrig ist

was aus 3. noch
übrig ist

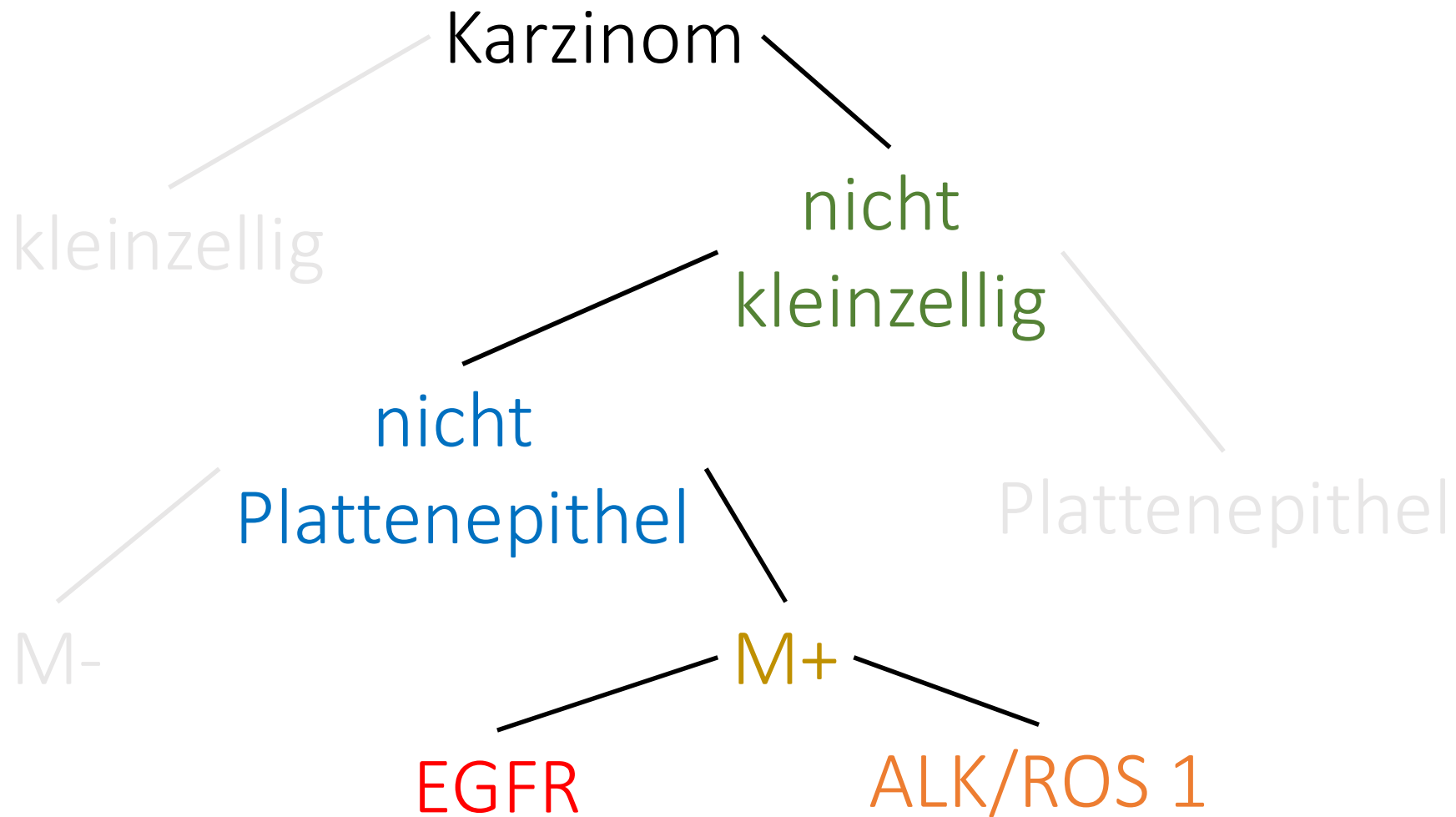
1.

2.

3.

4.

Onkopedia 2/16



nicht Plattenepithel M+ EGFR

Del19
Afatinib

L858R oder andere Exon 18-21
TKI

Exon 20 Insertion
wie
nicht Plattenepithel M-

1.

nicht Plattenepithel M+ EGFR

Del19
Afatinib

L858R oder andere Exon 18-21
TKI (Afatinib oder
Erlotinib)

Exon 20 Insertion
wie
nicht Plattenepithel M-

1.

nicht Plattenepithel M+ EGFR

Del19
Afatinib

L858R oder andere Exon 18-21
TKI (Afatinib oder
Erlotinib +/- Bevacizumab)

Exon 20 Insertion
wie
nicht Plattenepithel M-

1.

nicht Plattenepithel M+ EGFR

Del19
Afatinib oder Erlotinib +/- Bevacizumab

L858R oder andere Exon 18-21
TKI (Afatinib oder
Erlotinib +/- Bevacizumab)

Exon 20 Insertion
wie
nicht Plattenepithel M-

1.

nicht Plattenepithel M+ EGFR

Del19
Afatinib oder Erlotinib +/- Bevacizumab

T790M
Osimertinib

L858R oder andere Exon 18-21
TKI (Afatinib oder
Erlotinib +/- Bevacizumab)

Exon 20 Insertion
wie
nicht Plattenepithel M-

1.

2.

nicht Plattenepithel M+ EGFR

Del19
Afatinib oder Erlotinib +/- Bevacizumab

T790M
Osimertinib

L858R oder andere Exon 18-21
TKI (Afatinib oder
Erlotinib +/- Bevacizumab)

Sonst wie
nicht Plattenepithel M-

Exon 20 Insertion
wie
nicht Plattenepithel M-

1.

2.

nicht Plattenepithel M+ EGFR

Del19
Afatinib oder Erlotinib +/- Bevacizumab

T790M
Osimertinib

L858R oder andere Exon 18-21
TKI (Afatinib oder
Erlotinib +/- Bevacizumab)

Sonst wie
nicht Plattenepithel M-

Exon 20 Insertion
wie
nicht Plattenepithel M-

nicht Plattenepithel M-

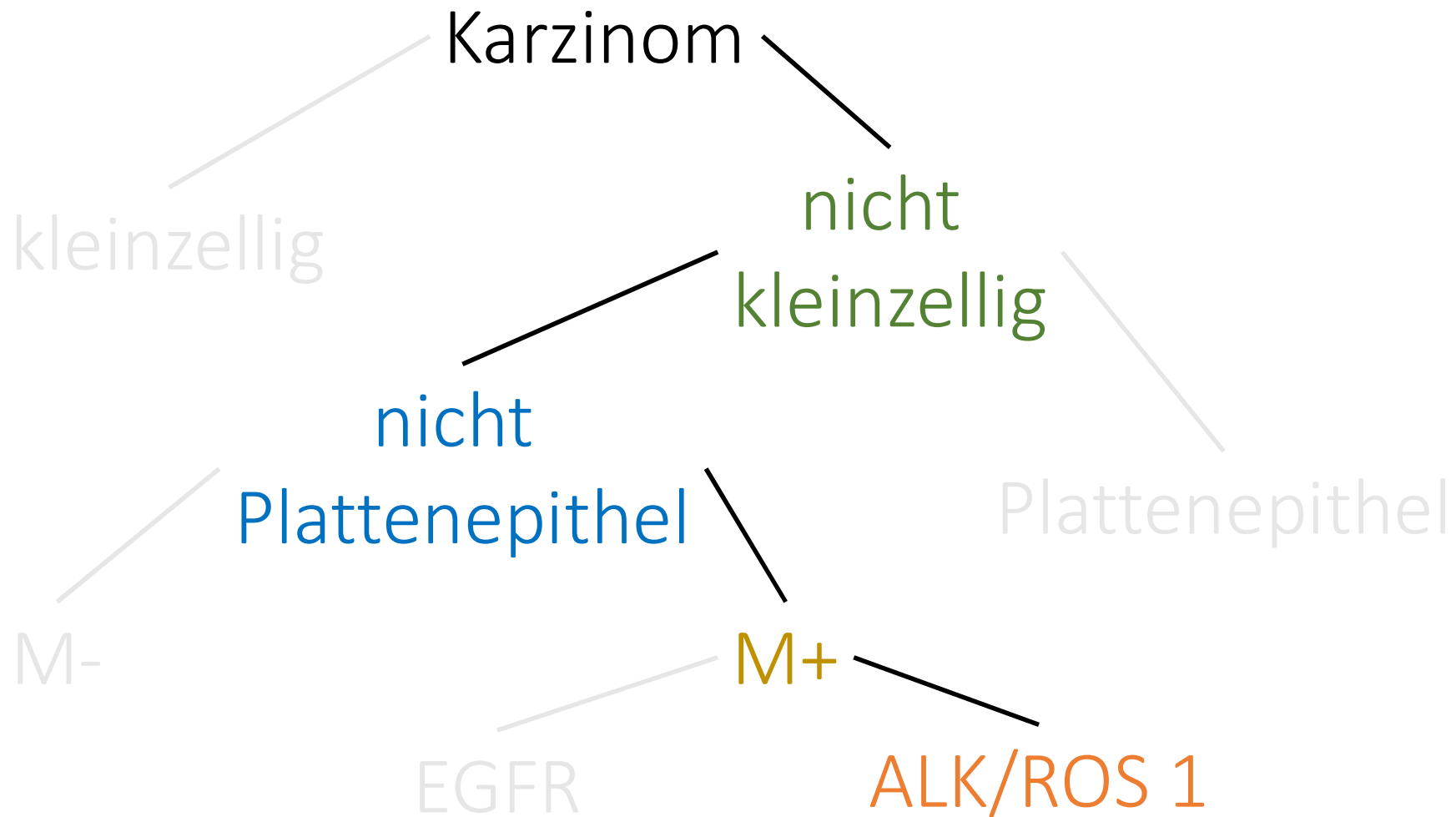
nicht Plattenepithel M-

nicht Plattenepithel M-

1.

2.

3. 4. 5.



nicht Plattenepithel M+ ALK

Crizotinib

1.

elbpneumologie

Onkopedia 2/16

nicht Plattenepithel M+ ALK

Crizotinib

Ceritinib

1.

2.

nicht Plattenepithel M+ ALK

Crizotinib

Ceritinib

nicht Plattenepithel M-

nicht Plattenepithel M-

nicht Plattenepithel M-

1.

2.

3.

4.

5.

Onkopedia 2/16

nicht Plattenepithel M+ ALK/ROS-1

Crizotinib

Ceritinib

nicht Plattenepithel M-

nicht Plattenepithel M-

nicht Plattenepithel M-

1.

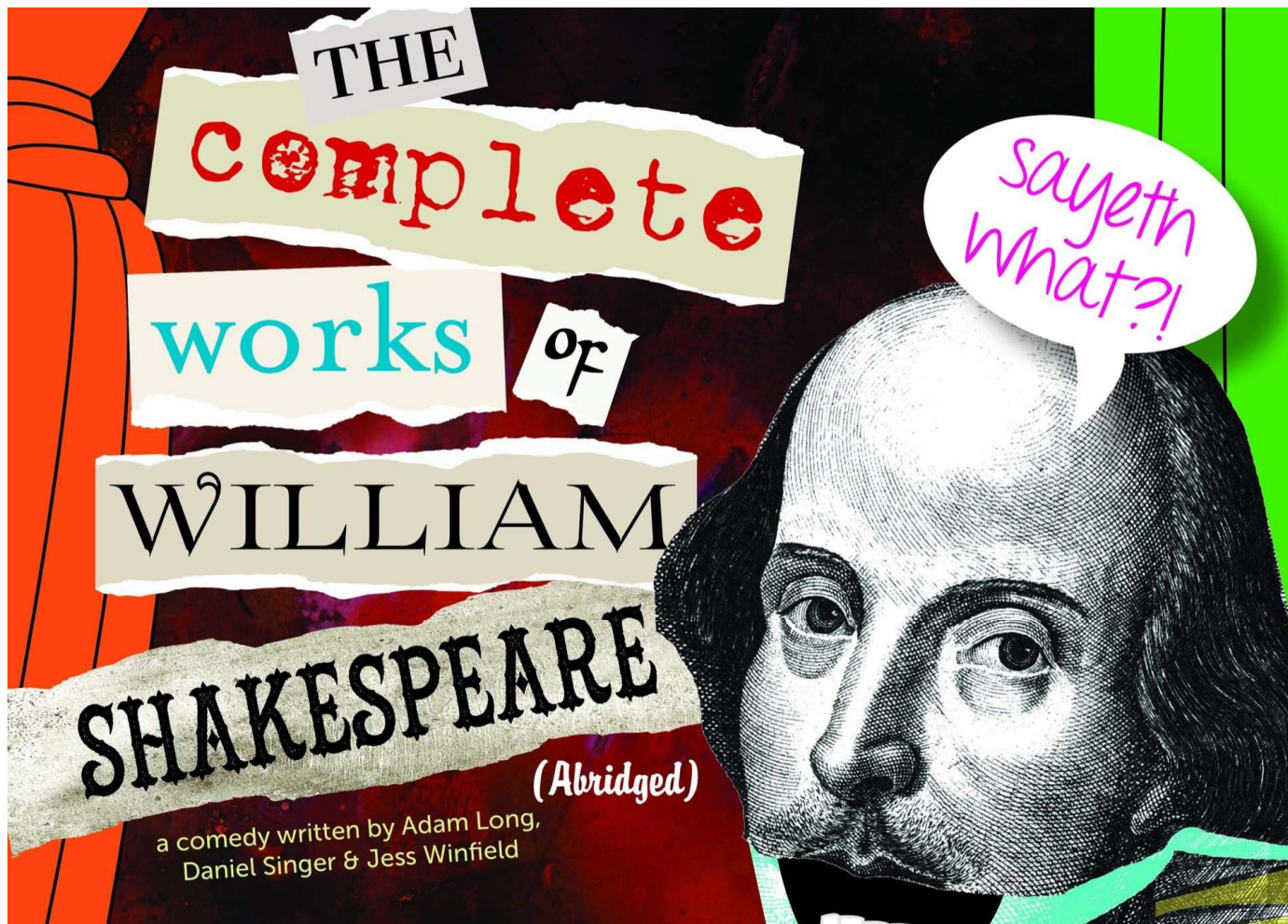
2.

3.

4.

5.

Zeit für Fragen nach dem Weg



Strategiefragen



- Monitoring
- Individualisierung
- Timing /Abfolge
- Kombination



X-RAY SPECS

ONLY \$1⁰⁰

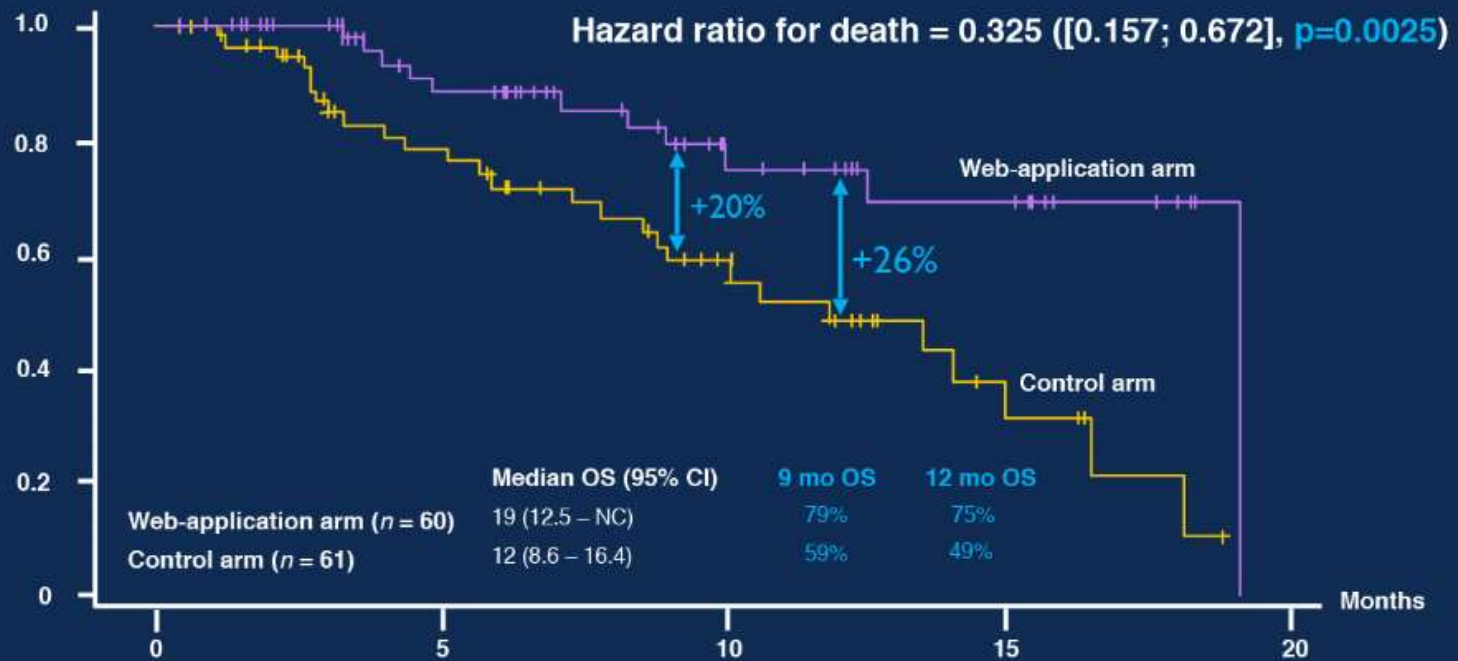
An Hilarious Optical Illusion

Scientific optical principle really works. Imagine—you put on the "X-Ray" Specs and hold your hand in front of you. You seem to be able to look right through the flesh and see the bones underneath. Look at your friend. Is that really his body you "see" under his clothes? Loads of laughs and fun at parties. Send only \$1 plus 25c shipping charges. Money Back Guarantee.

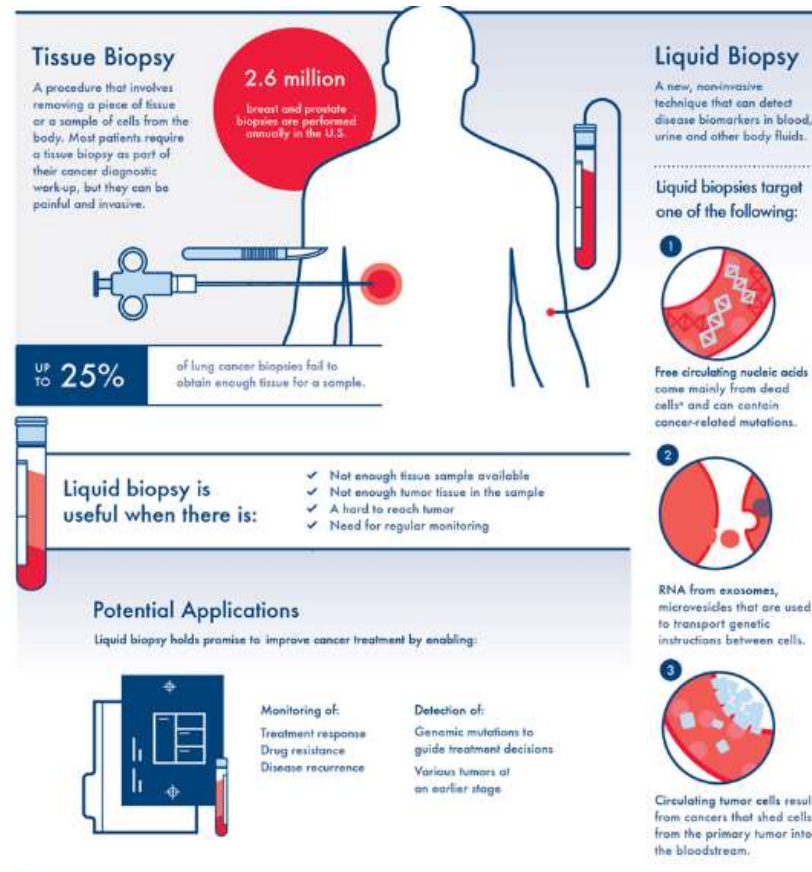
HONOR HOUSE PRODUCTS CORP., Lynbrook, N.Y. Dept. 97XR02

Monitoring App MOOVICARE™

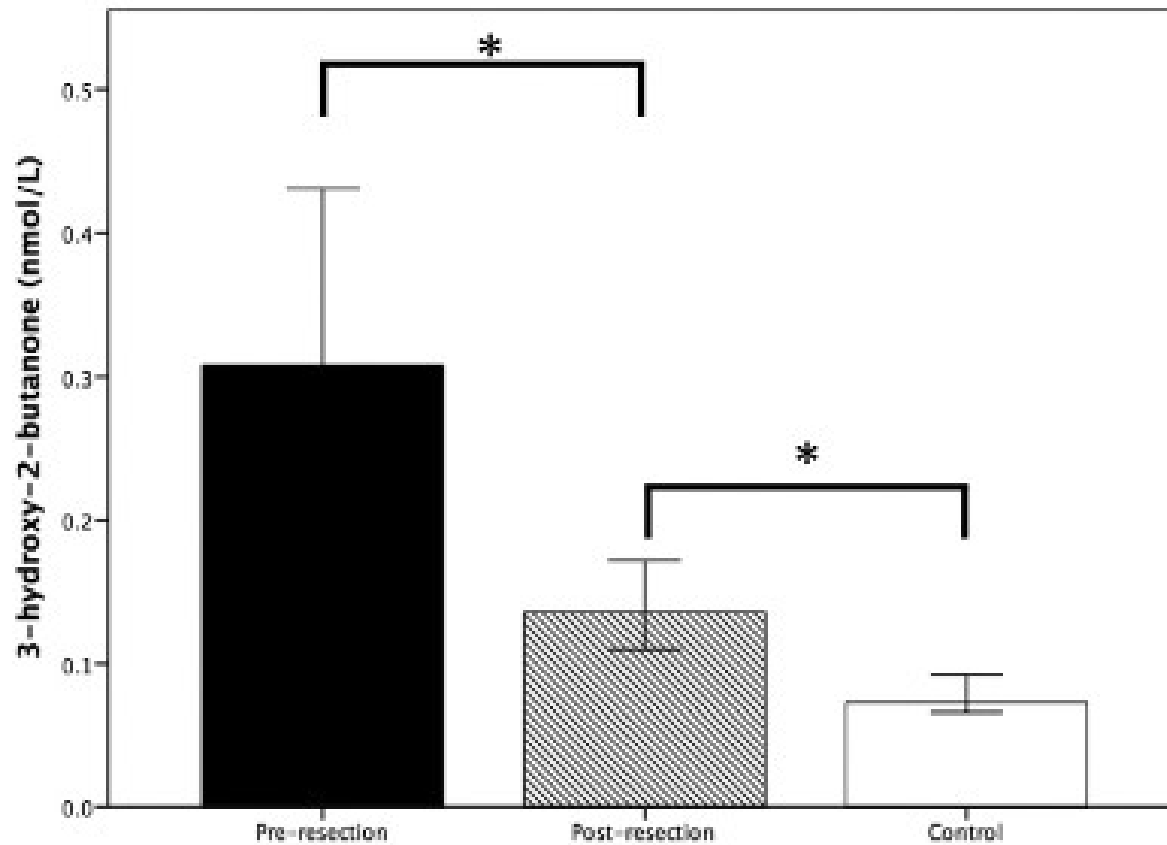
Overall Survival Improvement



Monitoring liquid biopsy



Monitoring e Nase



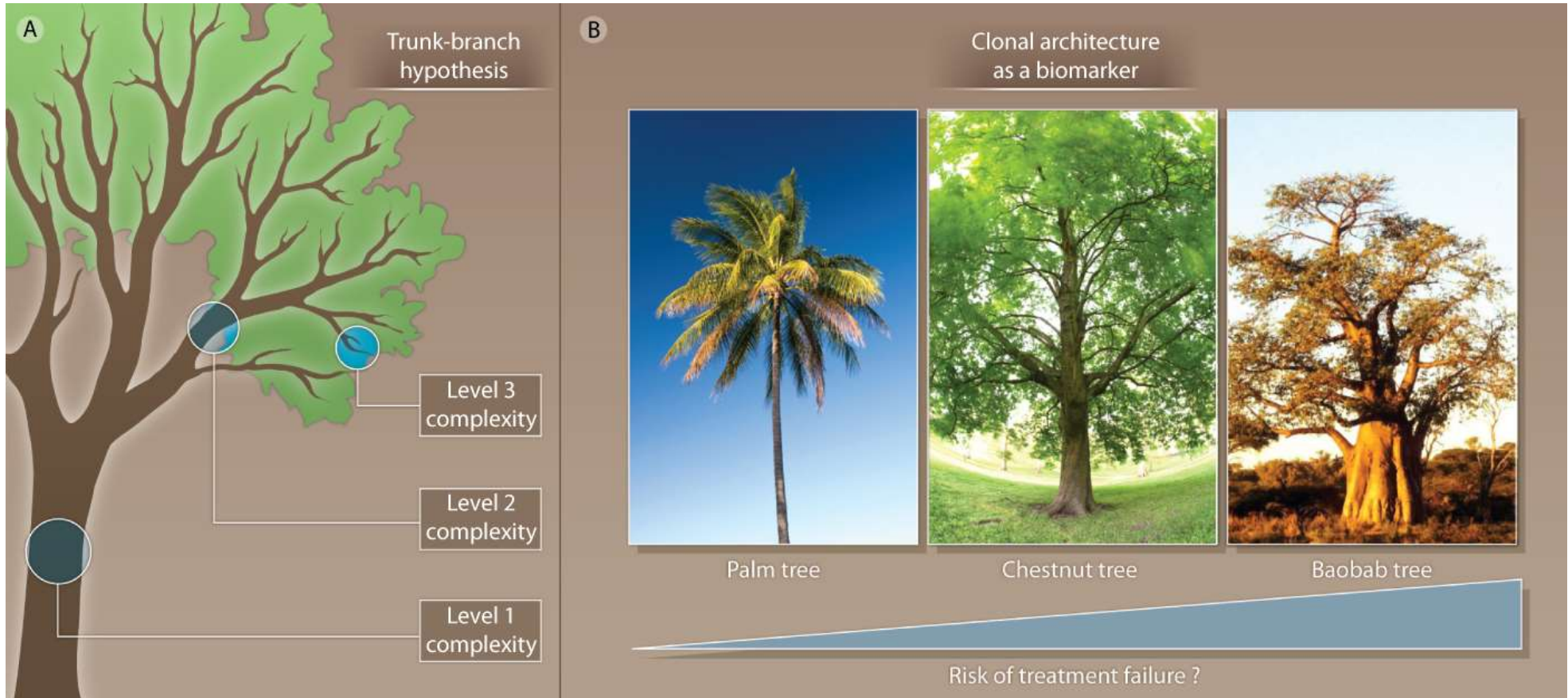
Individualisierung



Timing/Abfolge

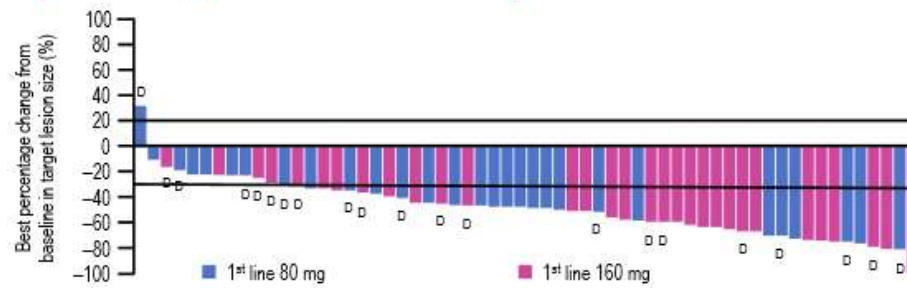


Timing/Abfolge



Timing/Abfolge

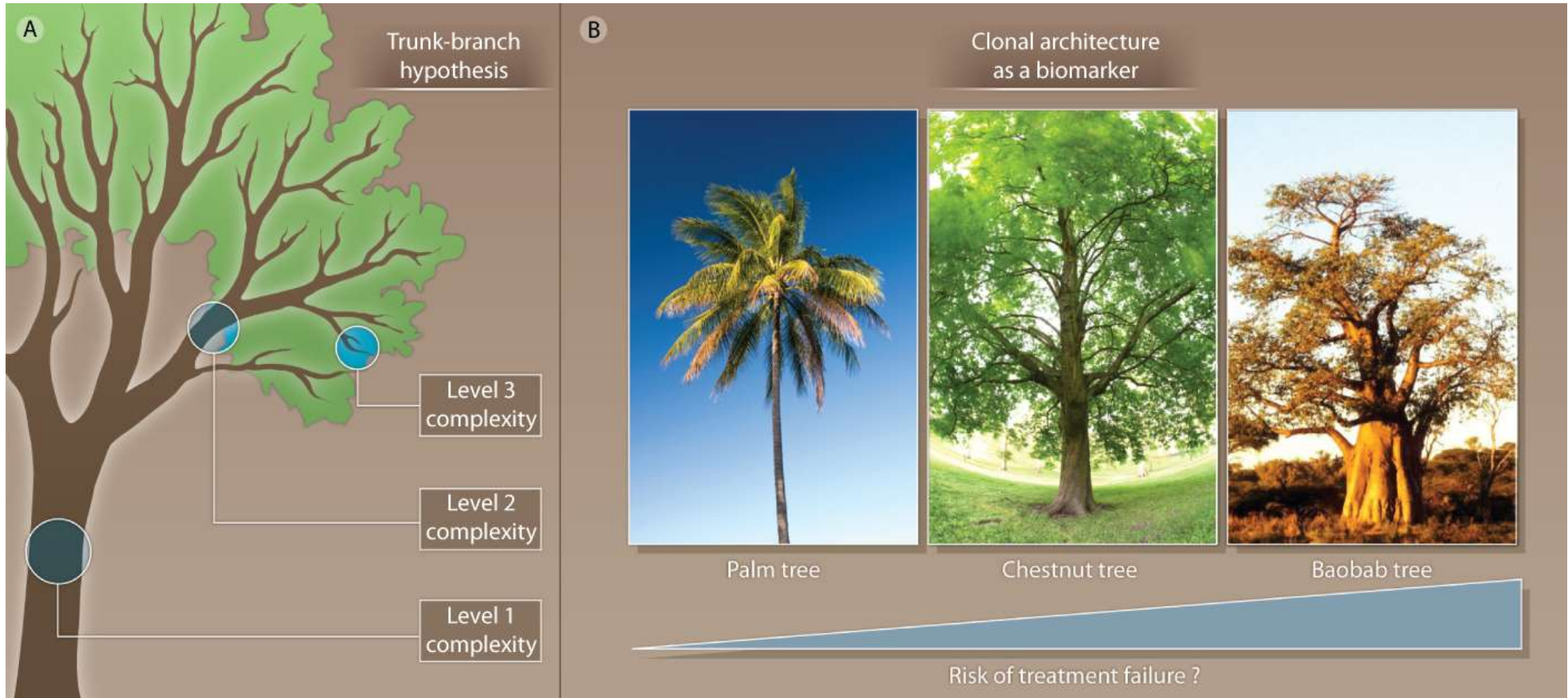
Tumour response to osimertinib in EGFRm first-line cohorts (investigator assessed)



	80 mg n=30	160 mg n=30	Total N=60
Confirmed ORR	67% (95% CI 47, 83)	87% (95% CI 69, 96)	77% (95% CI 64, 87)
Disease control rate*	93% (95% CI 78, 99)	100% (95% CI 88, 100)	98% (95% CI 89, 100)
Best objective response			
Complete response	0	2	2
Partial response	20	24	44
Stable disease ≥6 weeks	8	4	12
Progressive disease	2	0	2

Ramalingam et al. ELCC 2016

Kombinationen ?



Kombinationen ?

Ergebnis der molekularpathologischen Untersuchungen:

Mutationsanalyse mittels hybrid-capture basierter Parellelsequenzierung des NEOliquid Tumor-Panels zur Detektion von Mutationen, Translokationen und Kopiezahlveränderungen. Die relevanten genomischen Regionen (Siehe Appendix) wurden mittels Sonden des NEOliquid Panels angereichert und auf dem NextSeq (Illumina) sequenziert.

Mutation:

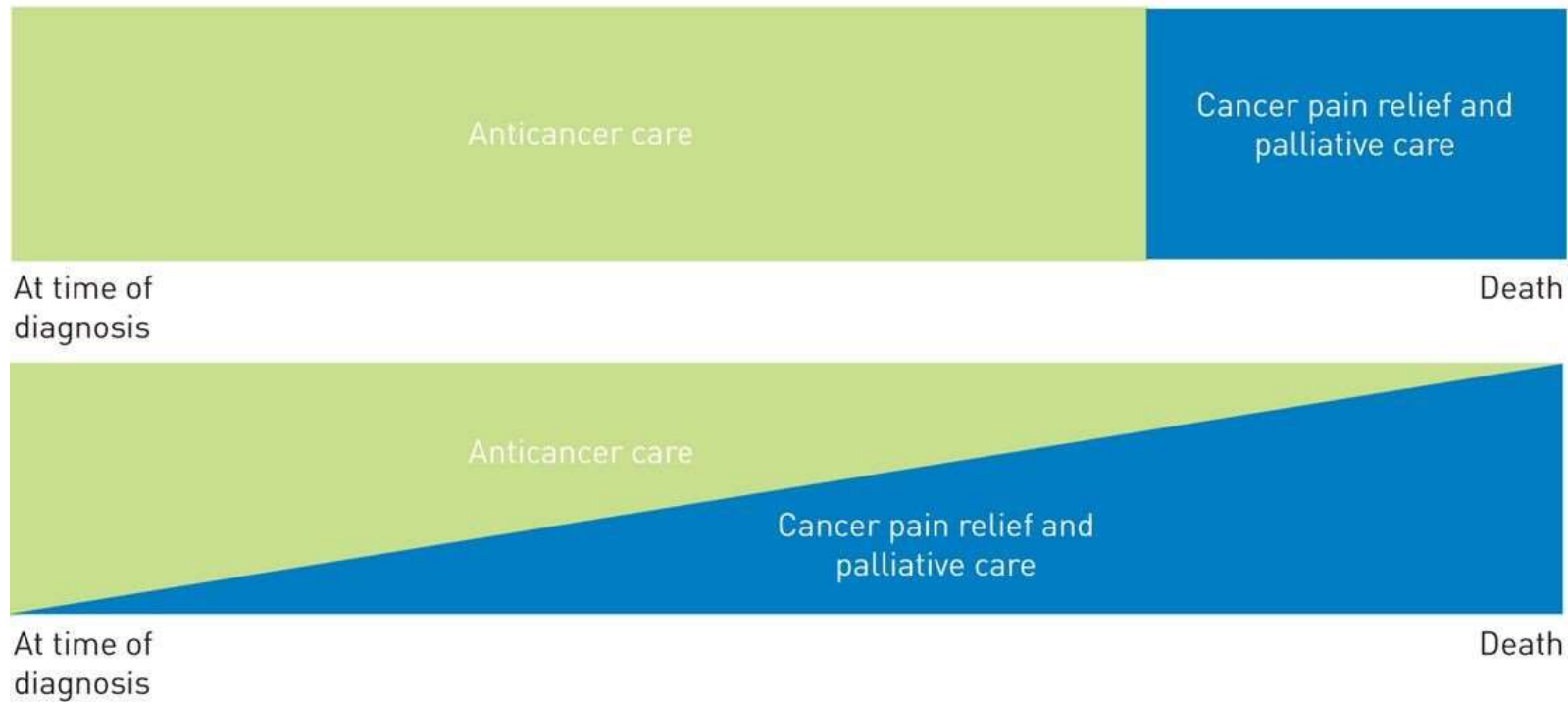
Gene	Mutation	Alteration	Allele Frequenz	Cov	Interpretation
EGFR	c.2369C>T	p.T790M	13,66 %	3938	Resistenzmutation first line
EGFR	c.2390G>C	p.C797S	1,08 %	3599	Resistenzmutation second line
EGFR	c.2573T>G	p.L858R	17,58 %	3275	aktivierende Mutation
PIK3CA	c.1633G>A	p.E545K	6,05 %	1552	aktivierende Mutation
RB1	c.1831A>T	p.R611*	2,18 %	1330	inaktivierende Mutation
TP53	c.589G>A	p.V197M	6,61 %	2223	inaktivierende Mutation
TP53	c.541C>T	p.R181C	6,67 %	2083	teilweise inaktivierend

Das Ende der Straße BSC / SAPV



Das Ende der Straße BSC / SAPV

a)



Das Ende der Straße BSC / SAPV

